

Zwischennutzung auf dem Lysbüchel

In der ehemaligen Coop-Verteilzentrale auf dem Lysbüchel-Areal organisiert der Verein unterdessen die Zwischennutzung einer Teilfläche des Areals vom 1. Juli 2017 bis 31. Dezember 2019.

Bei den Flächen handelt es sich um Werkstätten und Atelier-Räume, Lagerflächen und eine kleine Büroeinheit.

Parkplätze gibt es keine, es besteht aber die Möglichkeit, Einzelne dazuzumieten.

Öffentliche Nutzungen, das heisst Gastronomie/Bar, Club- und Kulturbetriebe, Bühnenperformance, Musikräume und grössere Ausstellungen sind nicht möglich.

Lager

- Grössenordnung: grossflächige Unterteilungen von 120m² bis 400m² möglich
- Raumhöhe: 4m
- Anlieferung mit LKW möglich
- Unbeheizt
- ca. 70.-/m² im Jahr inkl. NK

Atelier

- Grössenordnung: diverse Räume zwischen 20m² und 130m²
- Raumhöhe: 2.7m bis 3.8m
- Teilweise Beheizt
- Teilweise WiFi
- 80-100.-/m² im Jahr inkl. NK

Büro

- Grössenordnung: diverse Räume zwischen 16m² und 54m²
- Teilweise Oblichter
- Beheizt
- WiFi
- 140.-/m² im Jahr inkl. NK

Fahrzeughalle

- 1000 m²
- Sportliche Nutzungen möglich
- Unbeheizt
- ca. 80.-/m² im Jahr inkl. NK

Werkstatt

- Grössenordnung: diverse Räume zwischen 64m² und 311m²
- Beheizt/ unbeheizt
- Ebenerdiger Zugang
- 80.-/m² im Jahr inkl. NK

Alle Räume haben Stromanschluss (ausser Lager) und Zugang zu einer Toilette. Zu- und Abwasser ist teilweise vorhanden.

Mietbeginn: 1. August 2017 oder nach Vereinbarung.
Die Räume werden im Ist-Zustand übernommen.

Besichtigungstermine:

Montag 19.6.	16h-17h / 17h-18h
Donnerstag 22.6.	09h-10h / 10h-11h
Freitag 30.6.	14h-15h / 15h-16h

Treffpunkt ist die Elsässerstrasse 170.

Die Teilnehmerzahl ist beschränkt. Besichtigung nur mit Anmeldung möglich: kontakt@unterdessen.ch

Bitte geben Sie an wann und mit wie viel Personen Sie kommen möchten. Zudem hilft es uns zu wissen, für welchen Zweck Sie Raum suchen.

Über die Raumvergabe wird Mitte Juli entschieden.

Wir freuen uns über euer Kommen.

-unterdessen

Büro

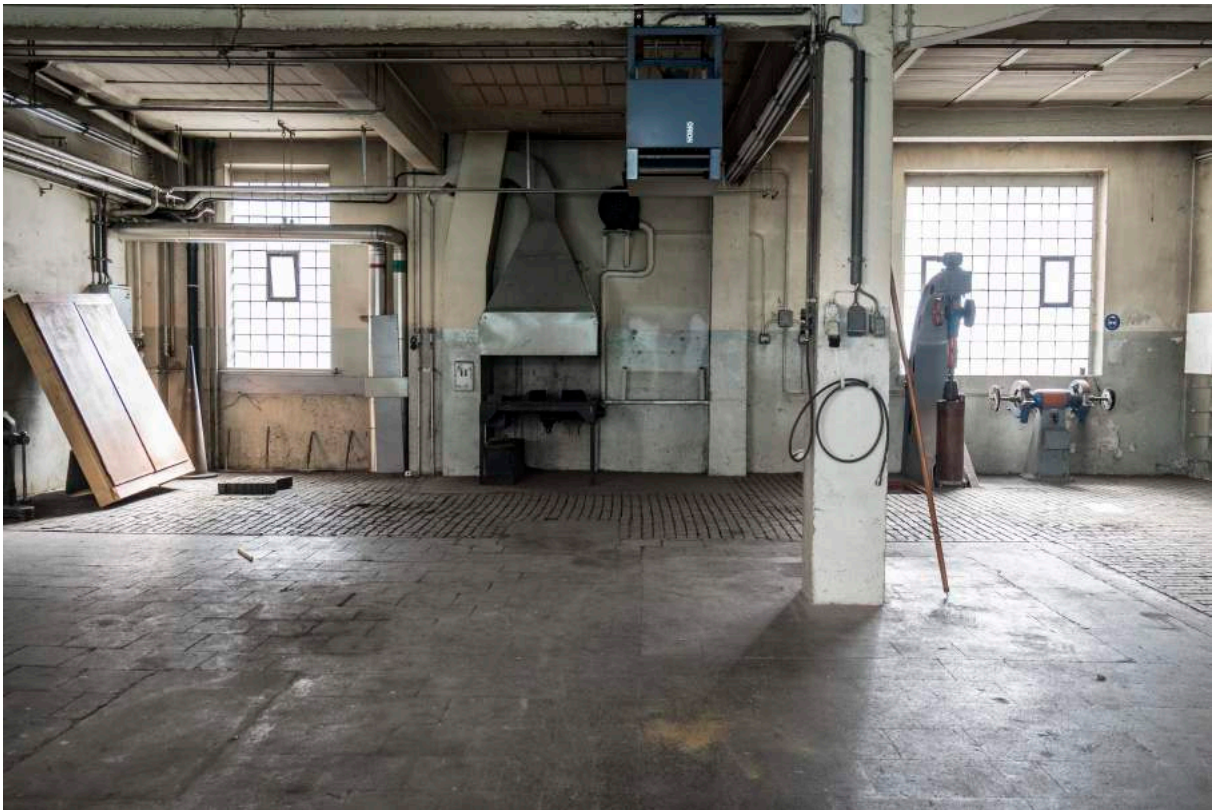


Atelier



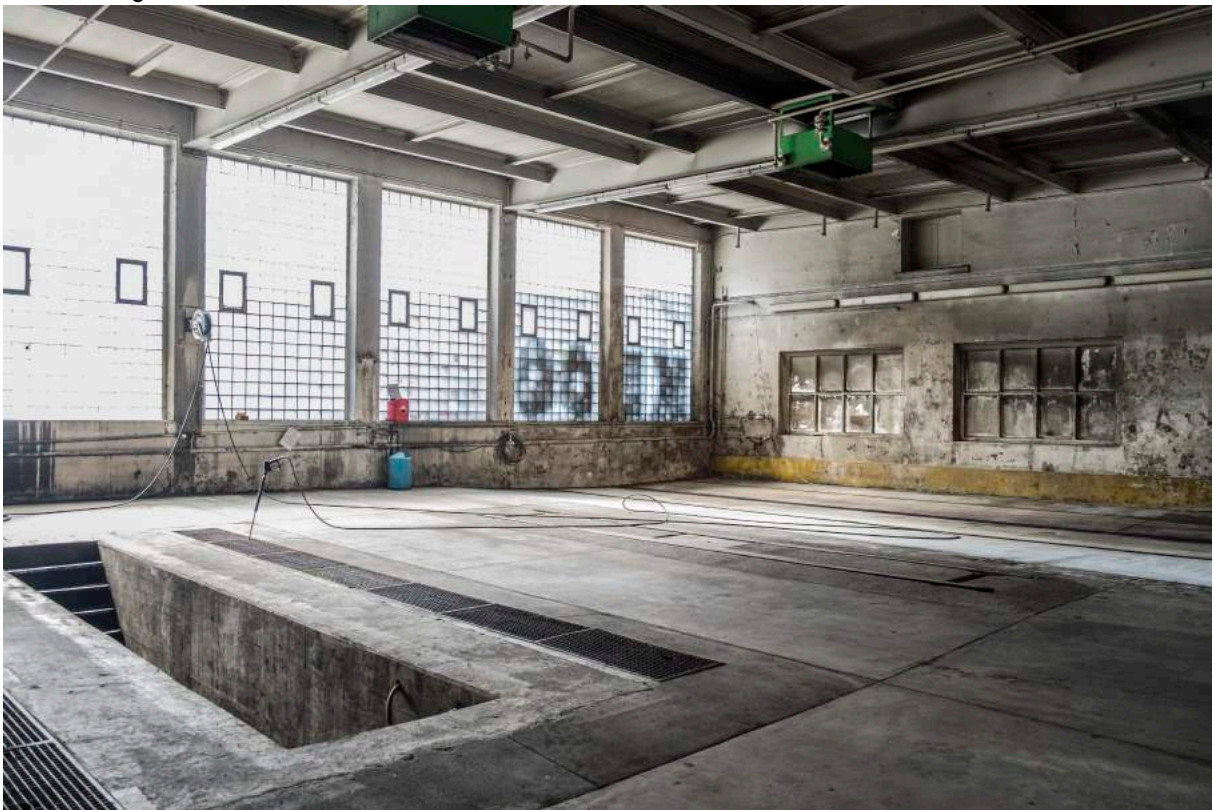


Werkstatt





Fahrzeughalle





Lager

